



# Expertos

EN CAPACITACIÓN

Nuestro mayor objetivo es generar capacitaciones 100% personalizadas, según las necesidades y requerimientos de cada uno de nuestros clientes.

[WWW.ASINCAP.CL](http://WWW.ASINCAP.CL)



**Franquicia Tributaria**



**ASINCAP** es un organismo técnico de capacitación, creado en el año 1993, cumpliendo con los más altos estándares de calidad.

### **Nuestra Misión**

Contribuir a la detección en conjunto a nuestros clientes sobre sus necesidades de capacitación, proporcionando conocimientos, habilidades y destrezas que contribuyan al aumento de la productividad y a la satisfacción de las necesidades de la organización.

### **Nuestra Visión**

Ser un organismo líder en el desarrollo de competencias laborales mediante capacitaciones de alto nivel, otorgando servicios de calidad que respondan a las necesidades de los usuarios y organización. Promoviendo así la formación del capital humano en Chile.

**SOBRE  
NOSOTROS**  
Asesoría integral de Capacitación



Más de  
**400**

**Empresas Nacionales  
capacitadas.**

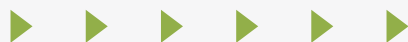
Más de  
**6000**

**Trabajadores  
Capacitados**

## ¿POR QUÉ FORMAR UN EQUIPO CON NOSOTROS?

¿Por qué trabajar con Asincap?

- ✓ **Servicios 100% personalizados.** Generamos capacitaciones de acuerdo a cada uno de los requerimientos, necesidades y especificaciones del cliente.
- ✓ Entregamos una amplia **variedad de modalidades de capacitación.**
- ✓ **Equipo experto** y conformado por profesionales altamente entrenados en cada disciplina ofrecida.
- ✓ Amplia experiencia en **capacitación e-Learning.**
- ✓ Especializados en ofrecer **soluciones tecnológicas** para la gestión integral del conocimiento en las organizaciones.





## RESULTADOS ESPERADOS AL CAPACITAR A TUS TRABAJADORES

## ▶ ▶ ▶ ▶ ▶ BENEFICIOS DE CAPACITAR A LOS TRABAJADORES DE LA EMPRESA

- Aumento de **satisfacción laboral** entre los trabajadores.
- Mayor **motivación de los colaboradores**.
- Mejoramiento en la **capacidad para adoptarse** a nuevas tecnologías y métodos.
- **Menos rotación** de trabajadores.
- Mayor **productividad**.
- Genera **mayor rentabilidad** y ahorro de costos.



## FRANQUICIA TRIBUTARIA

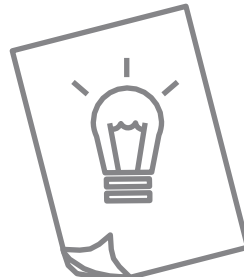
### PROCESO DE DESARROLLO OTEC ASINCAP

## 1. DIAGNÓSTICO



### ANÁLISIS

Se realiza análisis profundo de las necesidades exactas de cada cliente, en base a los resultados que se requieren obtener



### CODIFICACIÓN

Según el análisis previo se planifica el curso a ejecutar y se codifica en SENCE en base a los requerimientos y necesidades del cliente.



## 2. PLANIFICACIÓN



### 3. RELATOR

se realiza la selección del Relator (Facilitador) con las competencias requeridas para el desarrollo del curso en específico.

### 4. CAPACITACIÓN

La ejecución del curso conlleva un seguimiento del avance por parte de los alumnos de acuerdo al programa especificado y entregado.

### 5. EVALUACIONES

Las evaluaciones son efectuadas de acuerdo a la competencia laboral aplicada en sus funciones laborales.

## EJECUCIÓN



**RESULTADOS QUE PERMANECEN EN EL TIEMPO**

Durante la capacitación y al final de esta, se efectúan encuestas de satisfacción que buscan optimizar y mejorar las características del curso. Finalizado el proceso de ejecución se efectúan encuestas a la jefatura sobre la implementación que tuvo su personal con las nuevas competencias laborales adquiridas en el curso.

# La franquicia tributaria permite las siguientes modalidades



## Trabajadores de la empresa:

Se busca mejorar y potenciar las competencias laborales de los trabajadores actuales que componen la empresa.

## Pre-Contrato se divide en dos :

**Selección y reclutamiento de personal** Se efectúa un curso específico para detectar las habilidades laborales que estos tengan, para poder ser contratados en la empresa.

**Responsabilidad Empresarial:** Consiste en cursos efectuados para la comunidad, con el propósito de ayudar a que estos adquieran competencias, oficios y otros, buscando así mejorar su condición laboral.



## Post-Contrato

Capacitación para funcionarios que serán desvinculados de la institución por lo cual se les ofrece un capacitación fundamentalmente en oficios relacionados con el trabajo de la empresa, para que estos puedan insertarse en otras empresas.



# MODALIDADES DE CURSOS

FRANQUICIA TRIBUTARIA



## Cursos de autoinstrucción

**Nivel 1:** Con manual de autoinstrucción  
**Nivel 2:** Con archivo digital interactivo de autoinstrucción. (Tablet)



## Cursos e-learning

Modalidad Sincrónicos (Streaming)  
Modalidad Asincrónicos (aula virtual)



## Cursos bi-learning-learning

Modalidad Streaming + Asincrónico



## Cursos Bi-learning

Modalidad Presencial + Asincrónico



## Cursos Presenciales

Modalidad presencial, capacitación se realiza en lugar acordado.

# CURSOS TRANSVERSALES

## ÁREAS DE CAPACITACIÓN



- Inglés Nivel Básico (Incluye Certificado TOEIC).
- Inglés Nivel Intermedio (Incluye Certificado TOEIC).
- Computación Nivel Básica.
- Computación Nivel Intermedio.
- Vida Saludable.
- Microsoft Office Intermedio.
- Microsoft Office Avanzado.
- Excel Intermedio.
- Excel Avanzado.
- Supervisión y Liderazgo.
- Planificación, Organización y Gestión del tiempo.
- Liderazgo Efectivo en equipos de Trabajo.
- Detección de Necesidades de Capacitación.
- Aplicaciones de Inteligencia Emocional en las Relaciones Humanas.
- Clima organizacional satisfacción y productividad.
- Control Y Manejo de estrés laboral.
- Inteligencia Emocional.
- Gestión del clima laboral.
- Autocontrol y Control de Estrés.







# CONSTRUCCIÓN

## ÁREAS DE CAPACITACIÓN



- Lectura e interpretación de planos.
  - Carpintería en muebles y terminaciones.
  - Técnica en operaciones de Montacargas.
  - Técnica de albañilería.
  - Operación de maquinarias.
  - Planificación, programación, control y seguimiento de proyectos.
  - Control de calidad.
  - Prevención de riesgos en la construcción.
  - Administración de bodegas.
  - Psicología aplicada al conductor y valorización del trabajo.
  - Instalador de agua y alcantarillado domiciliario.
  - Carpintería en obra gruesa y moldajes.
  - Instalador agua y alcantarillado.
- 
- Enfierrador.
  - Ceramista.
  - Supervisor.
  - Trazador.
  - Ergonomía.
  - Pintor.
  - Rigger.
  - Instalador eléctrico.
  - Instalador Gas a domicilio.
  - AutoCAD Aplicado a Planos Eléctricos.





**ASINCAP**

ASESORÍA INTEGRAL DE CAPACITACIÓN

**CONTÁCTANOS**

 [asincap.cl](https://www.instagram.com/asincap.cl)

 [SomosAsincap](https://www.facebook.com/SomosAsincap)

 [asincap](https://www.linkedin.com/company/asincap)

+56 9 9445 2974

[contacto@asincap.cl](mailto:contacto@asincap.cl)

**[WWW.ASINCAP.CL](http://WWW.ASINCAP.CL)**